

Récap' mission

Création d'une Joint Venture Sociale

- Durée de la mission : 1 an



- Création en 2011
- Service d'accompagnement à destination de personnes en situation de handicap
- 60 établissements en Alsace
- Enfance & éducation, accueil spécialisé, accompagnement & hébergement, **travail & formation**



- Création en 1968
- Entreprise familiale spécialisée dans la construction et l'immobilier
- 330 salariés
- 175M€ de CA en 2021

Création de la Joint Venture Sociale **KS Solutions** par APBA et KS Groupe

Dans le cadre du développement des activités de sa branche **travail et formation**, **APBA** (Adapei Papillons Blancs d'Alsace) s'est liée avec **KS Groupe** (spécialiste de la construction) pour créer l'**Entreprise Adaptée KS Solutions**, spécialisée dans la prestation de **services de gestion opérationnelle des sites d'entreprises** : moyens généraux, entretien, nettoyage, sécurité, courrier, accueil...

ENJEUX ADRESSÉS

- Développer la coopération territoriale avec les entreprises
- Développer de nouvelles activités adaptées à un public en situation de handicap

ACTEURS



CHIFFRES CLÉS

- Création de 5 postes dont 4 en CDD Tremplin

Actions menées

IDENTIFICATION



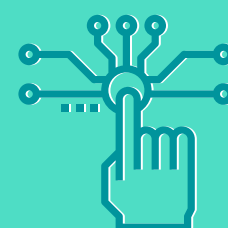
- Définition des critères de **choix du partenaire**
- Identification du partenaire
- Connexion et embarquement du partenaire dans la **démarche de co-construction**

MODELISATION & STRUCTURATION



- Modélisation du projet : étude de marché, positionnement et faisabilité
- Définition du **modèle économique**, formalisation du **projet social**
- Structuration **juridique** et de la **gouvernance**
- Définition du BP, appui à la rédaction du pacte des associés et des statuts

LANCEMENT



- Formalisation de l'organisation et des **besoins RH**
- Elaboration d'un plan **marketing & communication**
- Accompagnement à l'identification et l'**aménagement des locaux**
- Appui à la stratégie de **recrutement des salariés en parcours** & lancement du **dispositif de formation**