

## Récap' mission

### Appui à la structuration d'une SCIC

- Durée de la mission : 6 mois



- EI créée en 2021
- Localisée en Seine Maritime (76)
- Spécialisée dans la collecte et la livraison de produits fermiers
- 6 salariés

### SCIC Jalonne

- Statuts en cours de dépôt
- 22 sociétaires

# Zoom sur un accompagnement dans le cadre du partenariat avec la Région Normandie : Structuration de la SCIC Jalonne

FAST BRAY, entreprise d'insertion, a pour mission de promouvoir et développer le circuit court, de créer de l'emploi et de nouveaux débouchés pour les producteurs du Pays de Bray (Normandie). Fast Bray est à l'impulsion de la création de la SCIC et mobilise les producteurs autour de la construction d'un projet commun.

## ENJEUX

- Engager les sociétaires
- Structurer la gouvernance et le modèle économique

## ACTEURS



## CHIFFRES CLÉS

- 3 ateliers d'intelligence collective
- 22 producteurs du territoire mobilisés

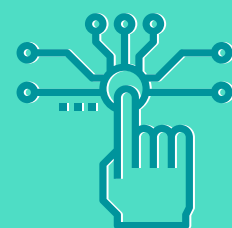
## Actions menées

### SENSIBILISATION



- Formation sur les modalités **juridiques** et **fonctionnement d'une SCIC** en partenariat avec **l'URSCOP** Ouest
- Alignement des sociétaires sur la **philosophie coopérative**

### PROCHAINES ÉTAPES



- Validation d'un projet et d'**ambitions communes**
- **Diagnostic** de l'existant et **cartographie** des modèles de boutiques coopératives
- Construction d'une feuille de route
- Accompagnement sur la **gouvernance** et le **modèle économique**

### ÉTAPES CLÉS



- Renforcement de l'**ancrage territorial** du projet
- Développement de la stratégie grâce aux **recommandations** et la **mise en œuvre de la feuille de route**
- Valorisation des produits et des producteurs